

Balise anti-stationnement Streetboy en PEHD monobloc teintée dans la masse RAL 2009.



Descriptif :

Les balises sont empilables afin d'économiser l'espace de stockage.

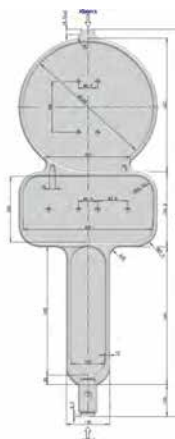
Dimensions : 1240x435x50 mm

Personnalisable suivant vos besoins.
Possibilité d'intégrer un logo.

Avec embout 40x40 mm pour fixation dans un socle.

Poids : 2.5 kg

Existe aussi avec renfort métallique (sur demande)



Références

Balise Streetboy

Référence

53006050

Découvrez notre catalogue en ligne.

